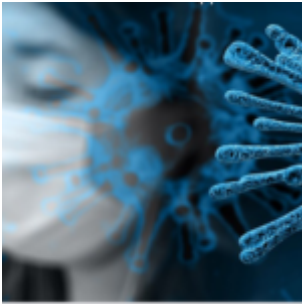


Obbligo delle mascherine Ffp2 sui mezzi di trasporto pubblico



In ottemperanza al decreto n.221 del 24 dicembre 2021

L'Amc Spa comunica che, in base al decreto legge n.221 del 24 dicembre 2021, è obbligatorio indossare mascherine Ffp2 sui mezzi di trasporto pubblico.

Non è più sufficiente, quindi, avere una mascherina chirurgica o di tipo "comunitario" e si evidenzia che la Ffp2 deve coprire totalmente bocca e naso.

Si ricorda che tenere la mascherina, oltre a essere una precauzione sanitaria obbligatoria, tutela se stessi e gli altri ed è un atto di civiltà e di rispetto.