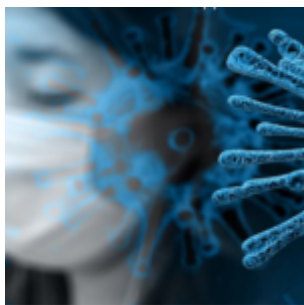


# Le persone risultate positive al Coronavirus sono 17.262 (+230 rispetto a ieri)



In Calabria ad oggi sono stati sottoposti a test 359.679 soggetti per un totale di tamponi eseguiti 369.710 (allo stesso soggetto possono essere effettuati più test).

Le persone risultate positive al Coronavirus sono 17.262 (+230 rispetto a ieri), quelle negative 339.689.

Sono questi i dati giornalieri relativi all'epidemia da Covid-19 comunicati dal dipartimento Tutela della Salute.

Territorialmente, dall'inizio dell'epidemia, i casi positivi sono così distribuiti:

– Cosenza: CASI ATTIVI 4.393 (105 in reparto Azienda ospedaliera Cosenza; 11 in reparto al presidio di Rossano e 19 al presidio ospedaliero di Cetraro; 16 in terapia intensiva, 4.242 in isolamento domiciliare, 1 ospedale da campo); CASI CHIUSI 1007 (876 guariti, 131 deceduti).

– Catanzaro: CASI ATTIVI 1.594 (67 in reparto; 10 in terapia intensiva; 1.499 in isolamento domiciliare); CASI CHIUSI 891 (823 guariti, 68 deceduti).

– Crotona: CASI ATTIVI 930 (36 in reparto; 894 in isolamento domiciliare); CASI CHIUSI 660 (646 guariti, 14 deceduti).

– Vibo Valentia: CASI ATTIVI 534 (20 ricoverati, 514 in

isolamento domiciliare); CASI CHIUSI 424 (404 guariti, 20 deceduti).

– Reggio Calabria: CASI ATTIVI 3.238 (115 in reparto; 19 presidio ospedaliero di Gioia Tauro; 10 in terapia intensiva; 3.094 in isolamento domiciliare); CASI CHIUSI 3.186 (3.109 guariti, 77 deceduti).

– Altra Regione o stato Estero: CASI ATTIVI 200 (200 in isolamento domiciliare); CASI CHIUSI 204 (204 guariti).

I casi confermati oggi sono così suddivisi: Cosenza 80, Catanzaro 35, Crotona 33, Vibo Valentia 15, Reggio Calabria 67. Altra Regione o stato estero 0.

Dall'ultima rilevazione, le persone che si sono registrate sul portale della Regione Calabria per comunicare la loro presenza sul territorio regionale sono in totale 249.

Nel conteggio sono compresi anche i due pazienti di Bergamo trasferiti a Catanzaro, mentre non sono compresi i numeri del contagio pervenuti dopo la comunicazione dei dati alla Protezione civile.

Ottanta dei positivi del setting fuori Regione/ Stato estero sono inseriti nel totale dei casi dell'Asp di Cosenza in quanto ne monitora l'andamento.