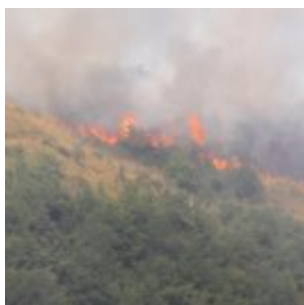


Incendi boschivi, uomini e mezzi di “Calabria Verde” intervengono a Bova (RC) e Mottafollone (CS)



Giornata impegnativa per Calabria Verde – Azienda regionale per la forestazione e per le Politiche della montagna – sul fronte dell’azione di contrasto agli incendi boschivi.

Questa mattina, dopo i due incendi insidiosi che ieri hanno interessato un’ampia area nel comune di **Mottafollone** (in provincia di Cosenza), scoppiati a poca distanza l’uno dall’altro, l’azione operativa di uomini e mezzi dell’Azienda si sta concentrando nel territorio di **Bova** (in provincia di Reggio Calabria) dove per domare le fiamme, alimentate anche dal forte caldo, è operativo già un mezzo aereo. Per domare gli incendi di ieri a Mottafollone, invece, è stato necessario l’intervento di un mezzo aereo regionale e un canadair della flotta di Stato oltre che un’autobotte e un mezzo pickup con personale di Calabria Verde: i mezzi aerei hanno operato fino alle 20, le squadre fino alla mezzanotte. I due mezzi aerei sono stati gestiti da altrettanti Direttori delle Operazioni di Spegnimento (DOS) di Calabria Verde.