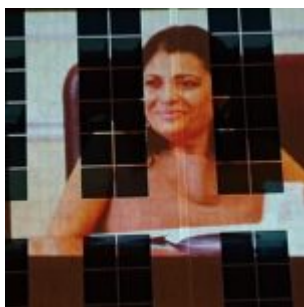


# Cittadella regionale: proiettata una grande immagine del presidente Santelli



Il corteo funebre che accompagnava il feretro del presidente Jole Santelli è giunto nella piazza **San Francesco di Paola della Cittadella regionale** alle ore 19.

Ad attenderlo numerose autorità politiche e civili ma anche tanti dipendenti della Regione Calabria e semplici cittadini. A fare da sfondo, sulla facciata esterna del lato "maestrale" della Cittadella, è stata proiettata una grande immagine del presidente Santelli.